

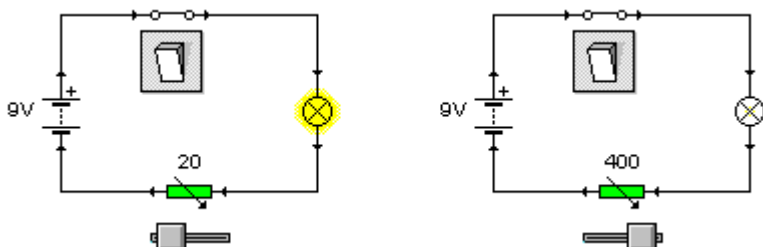
Nome e apelidos: \_\_\_\_\_

### PRÁCTICAS DE RESISTENCIAS VARIABLES

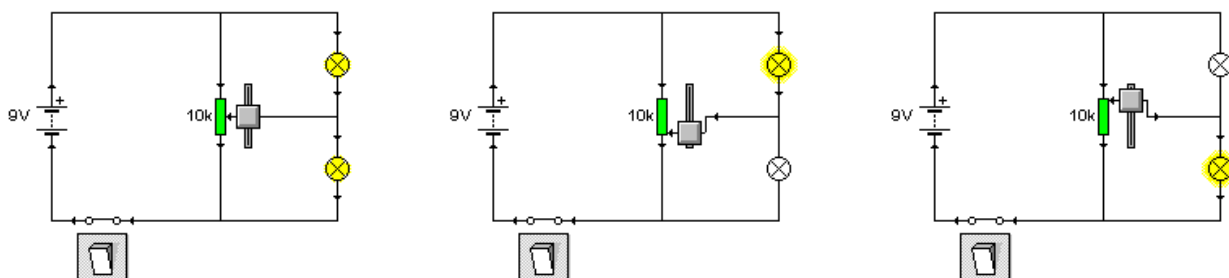
1. Colle unha resistencia variable ou axustable e mide a resistencia que existe entre as patillas a distintas posicións do cursor

	Posición 1	Posición 2 (medio)	Posición 3
Entre as patillas 1 e 2			
Entre as patillas 2 e 3			
Entre as patillas 1 e 3			

2. Realiza a seguinte montaxe, conectando un reóstato ou resistencia variable. Observa a variación da luminosidade da lámpada.



3. Realiza a seguinte montaxe cun potenciómetro, de xeito que ao variar o cursor varía o nivel de voltaxe que reciben as lámpadas:



4. Colle unha LDR e mide a súa resistencia cando incide a luz sobre ela, e cando está completamente tapada.

	Con luz	Sen luz
Resistencia:		

5. Colle unha PTC e mide o valor da súa resistencia a temperatura ambiente, e cando achegas un secador

	Temperatura ambiente	Alta temperatura
Resistencia:		